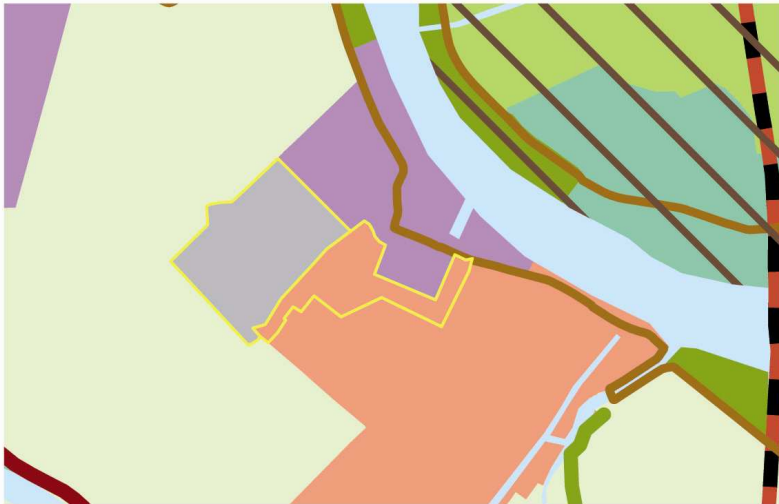


Bijlage 2 Functiekaart kaartwijzingen Stuurvisie herziening 2011 10 januari 2012

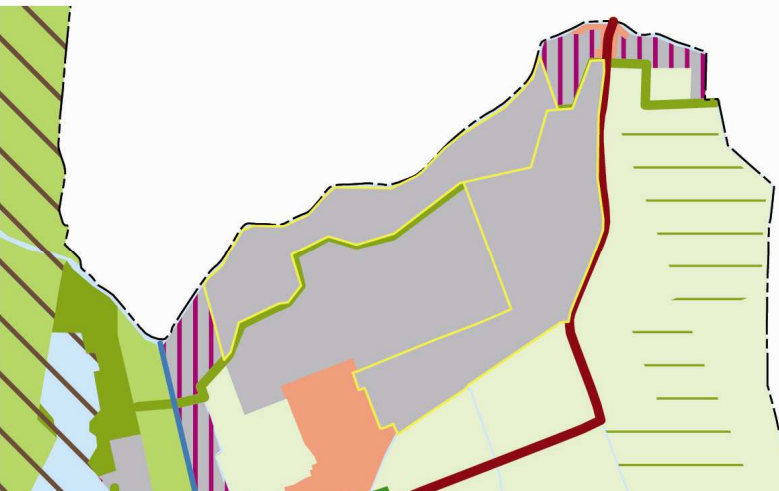
1001, 1005 Binnenmaas, (vloeivelden) Puttershoek

(bedrijventerrein wordt glastuinbouwgebied en bedrijventerrein wordt stads- en dorpsgebied)



1002, 1003 Nieuwkoop, Nieuveen en Aar-Amstelzone

(agrarisch landschap en transformatiegebied worden glastuinbouwgebied)



1302 Boskoop, Lansing (sierteeltgebied wordt natuurgebied)



1401 Melissant, noordwest (zoeklocatie verblijfsrecreatie toegevoegd)



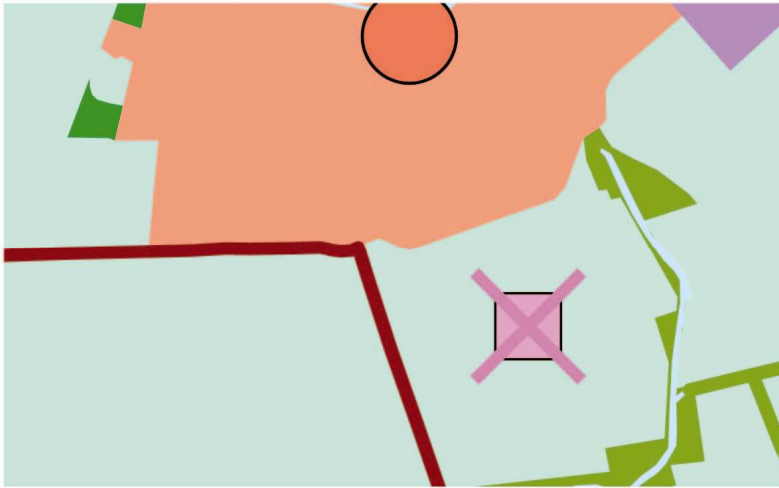
1402, 1406 Oude Tonge, zuidoost
(zoeklocatie verblijfsrecreatie toegevoegd) en jachthaven (natuurgebied wordt recreatiegebied)



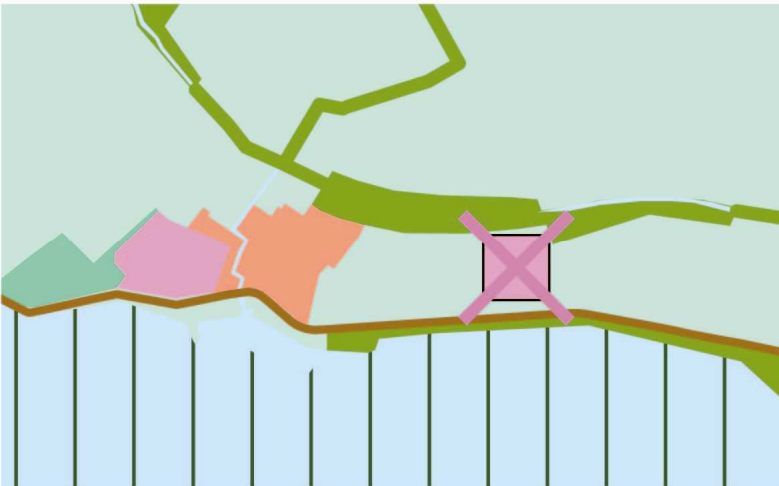
1403 Ooltgensplaat, zuidoost (zoeklocatie verblijfsrecreatie toegevoegd)



1404 Middelharnis, zuid (zoeklocatie verblijfsrecreatie geschrapt)



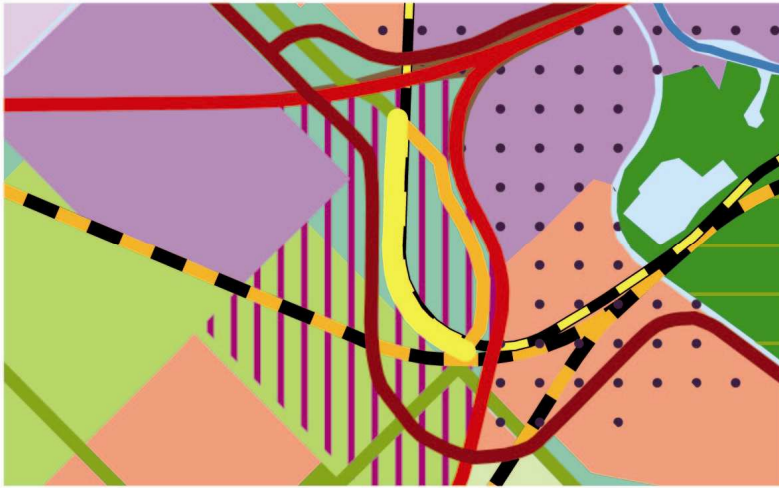
1405 Herkingen, oost (zoeklocatie verblijfsrecreatie geschrapt)



1620 Leidschendam, Geerpolder (agrarisch landschap wordt natuurgebied)



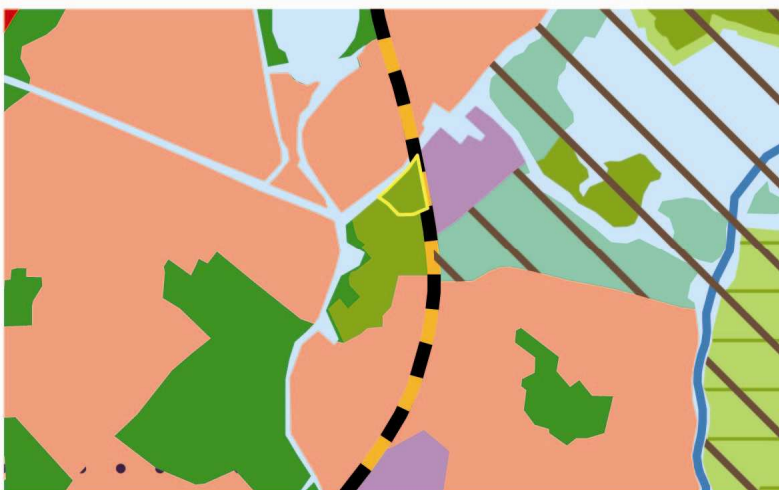
1646 Gouda, Boogpark (ecologische verbinding verplaatst, oranje lijn wordt dikke gele lijn)



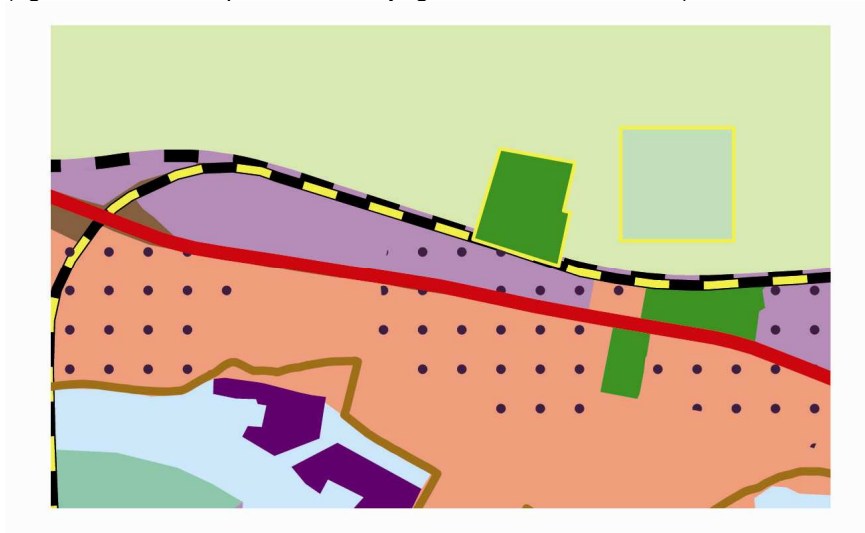
1647 Hekendorp, Hogebrug (agrarisches landschap wordt natuurgebied)



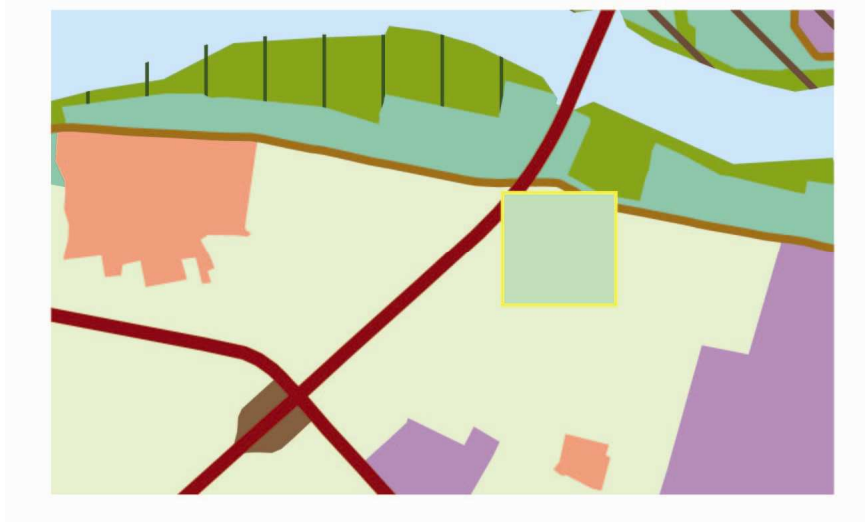
1652 Oegstgeest, Veerpolder (stedelijk groen buiten de contour wordt natuurgebied)



2001, 2003 Sliedrecht, regiopark (zoeklocatie regiopark wordt zoeklocatie recreatie) en
(agrarisch landschap wordt stedelijk groen buiten de contour)



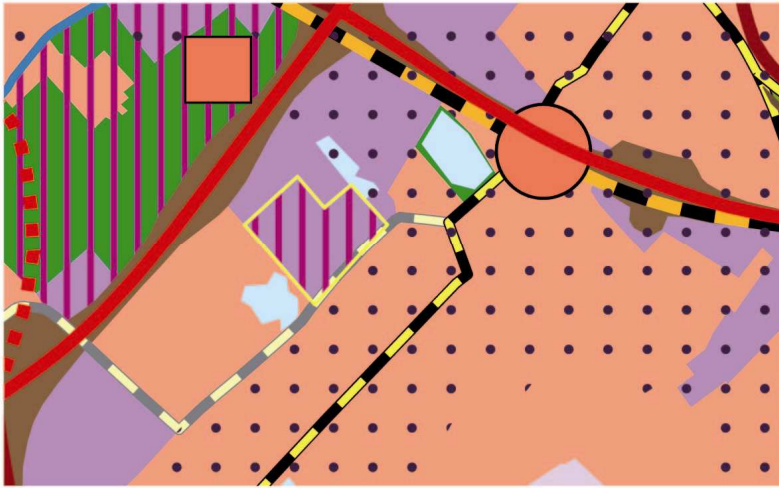
2002 Heinenoord, regiopark (zoeklocatie regiopark wordt zoeklocatie recreatie)



2101 Cromstrijen, TNO-locatie (bedrijventerrein wordt agrarisch landschap)



2102 Den Haag, Ypenburg (bedrijventerrein wordt transformatiegebied)

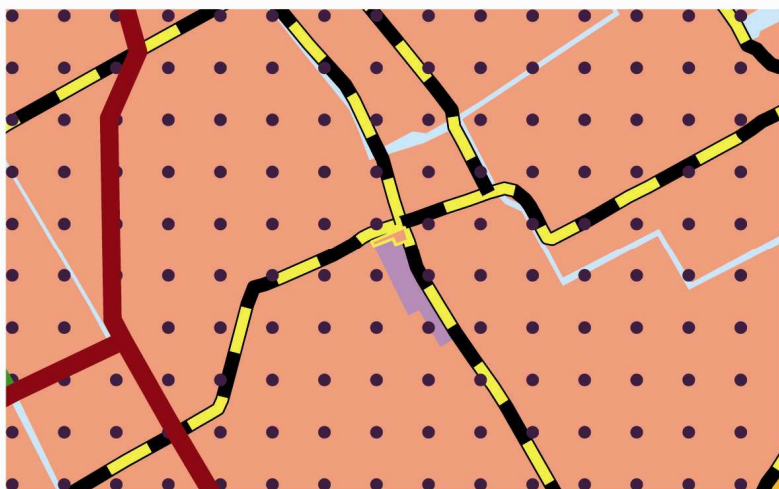


2201, 2202 Hillegom, sportvelden en bedrijventerrein

(stedelijk groen buiten de contour en bedrijventerrein worden stads- en dorpsgebied)



2301 Den Haag, Transvaal (bedrijventerrein wordt stads- en dorpsgebied)



2401, 2402 Mijnsheerenland, noord en west

(agrarisch landschap wordt stads- en dorpsgebied en vice versa)



2501 Kaag en Braassem, Oud Ade (agrarisch landschap wordt stads- en dorpsgebied)



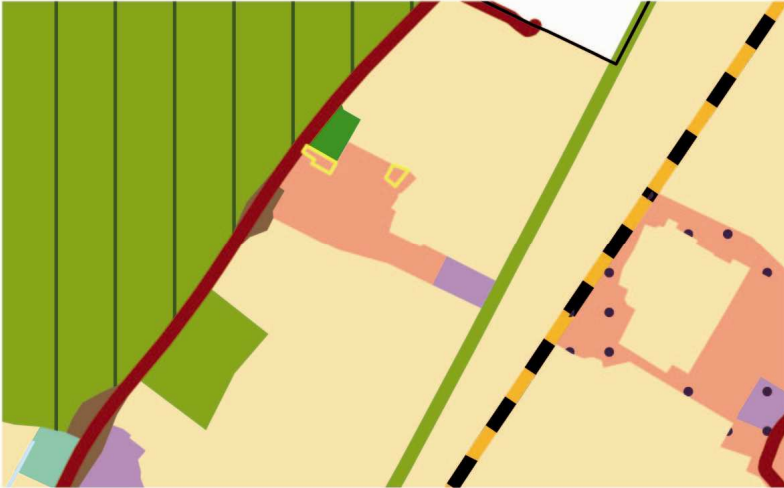
2502, 2503 Kaag en Braassem, Aderweg en Woubrugge (agrarisch landschap wordt

verblijfsrecreatiegebied) en (glastuinbouwgebied wordt agrarisch landschap – inspelen op relatie stad-land)



2601, 2602 Noordwijkerhout, De Zilk sportvelden en Hoekgat

(stedelijk groen buiten de contour en bollenteeltgebied worden stads- en dorpsgebied)



2701, 2702, 2703, 2704 Bergambacht, Wetering en Ammerstol, west en Kromme Draai

(agrarisch landschap wordt bedrijventerrein) en (agrarisch landschap wordt stads- en dorpsgebied)



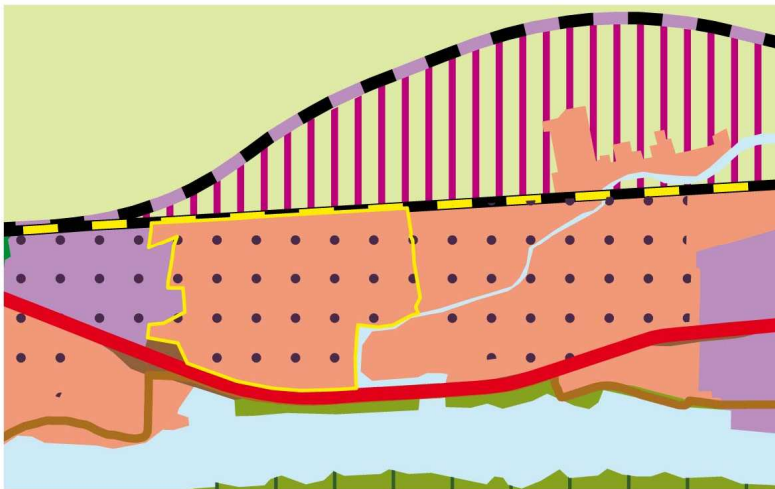
2801 Leiderdorp, Meerlijn (tracé gewijzigd, beige lijn wordt dikke gele lijn)



2802 Leiderdorp, Baanderij (bedrijventerrein wordt stads- en dorpsgebied)



2901 Hardinxveld, De Blauwe Zoom (stads- en dorpsgebied wordt stads- en dorpsgebied met HOV)



2902 Hardinxveld-Giessendam, Rivierdijk (agrarisches landschap wordt stads- en dorpsgebied)



3001 Rhoon, Molendijk (recreatiegebied wordt stads- en dorpsgebied)



3101 Bernisse, Heenvliet (agrarisch landschap wordt stads- en dorpsgebied)



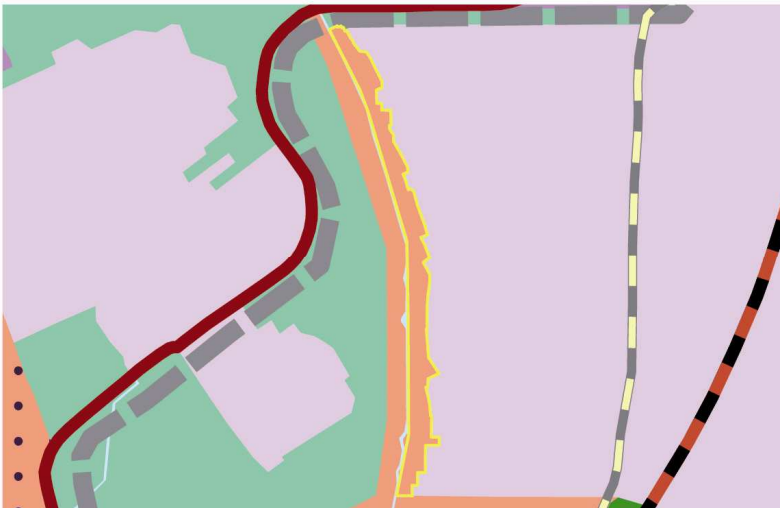
3102 Bernisse, Zuidland (agrarisch landschap wordt stads- en dorpsgebied)



3201 Brielle, Vierpolders (agrarisches Landschaft wird Glastuinbouwgebiet)



3301 Lansingerland, Noordeindseweg (glastuinbouwbedrijfsgebied wordt stads- en dorpsgebied)



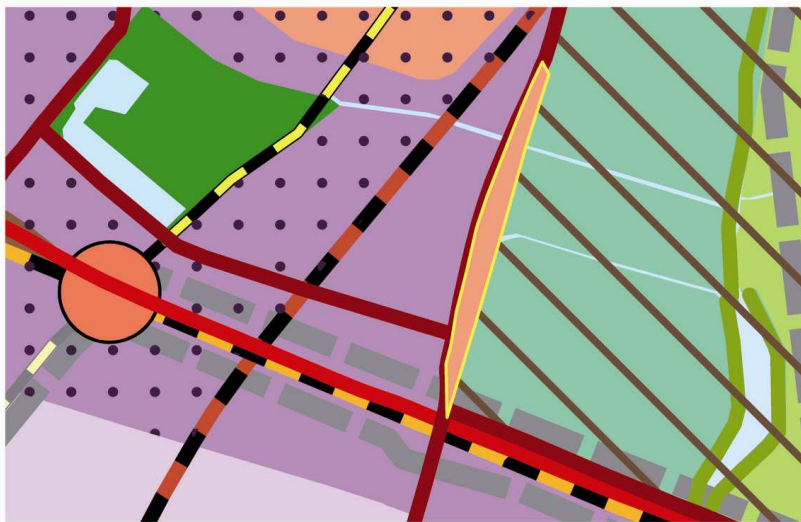
3302 Lansingerland, Hoeksekade-noord (stedelijk gebied wordt glastuinbouwbedrijfsgebied)



3303 Lansingerland, Bergschenhoek (glastuinbouwbedrijfsgebied wordt bedrijventerrein)



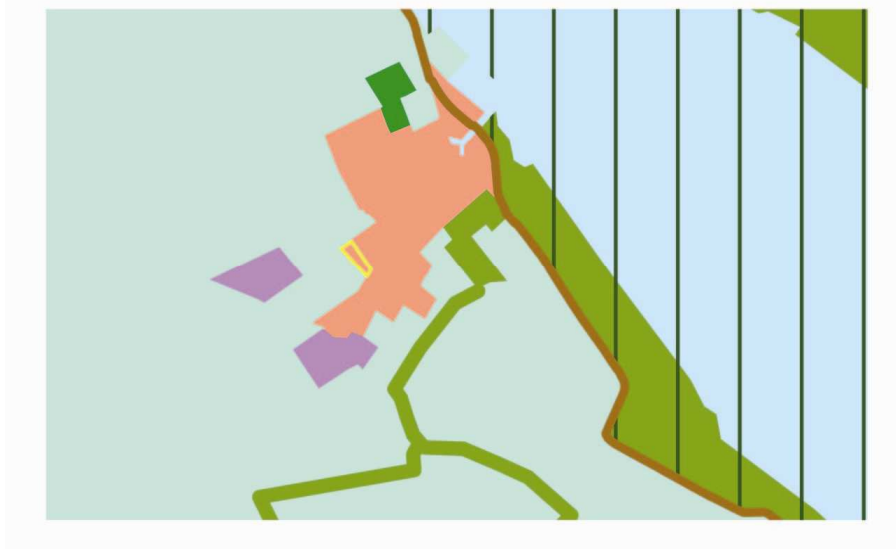
3306 Lansingerland, Kruisweg (bedrijventerrein wordt stads- en dorpsgebied)



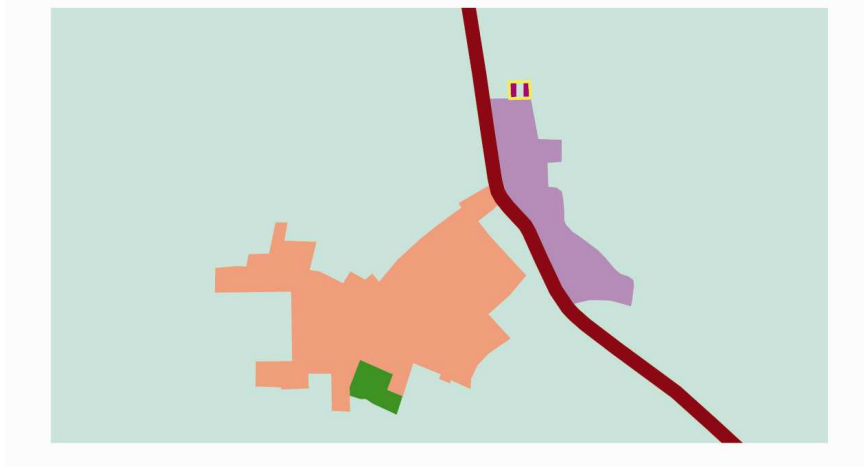
3401, 3402 Katwijk, Het Eiland en Hoek de Rover
(bedrijventerrein wordt stads- en dorpsgebied) en (bedrijventerrein wordt transformatiegebied)



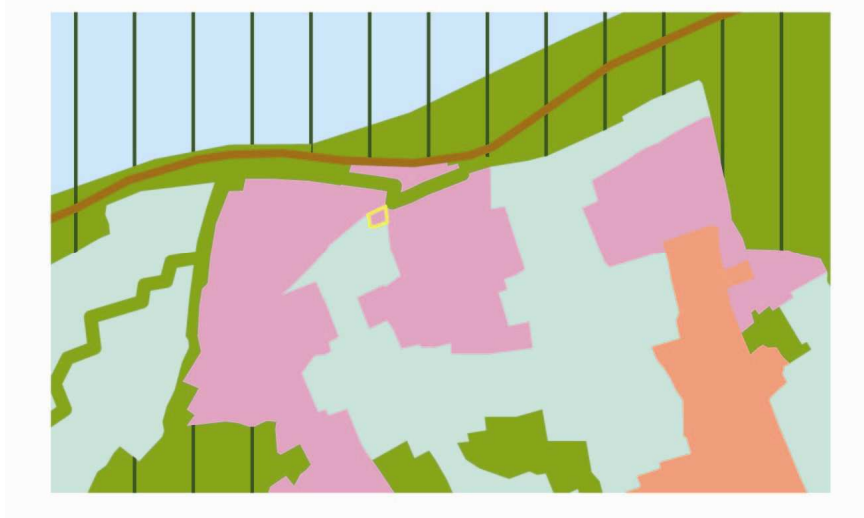
3501 Stad aan 't Haringvliet, west (agrarisch landschap wordt stads- en dorpsgebied)



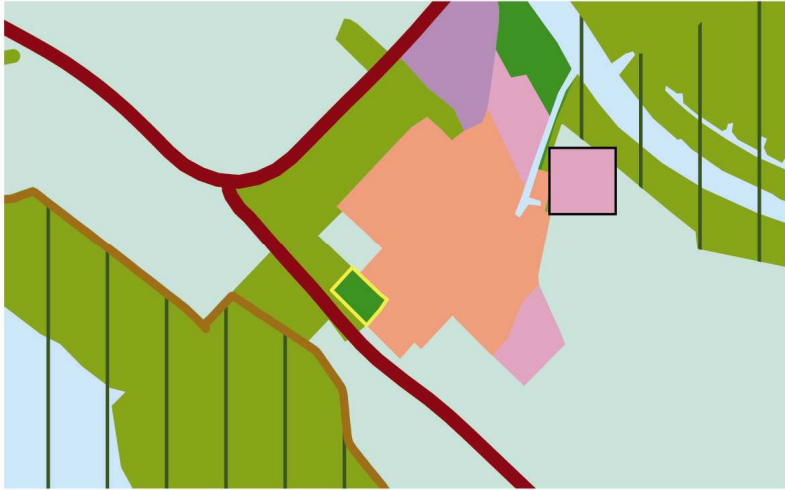
3502 Nieuwe Tonge, bedrijventerrein noordoost (agrarisch landschap wordt bedrijventerrein)



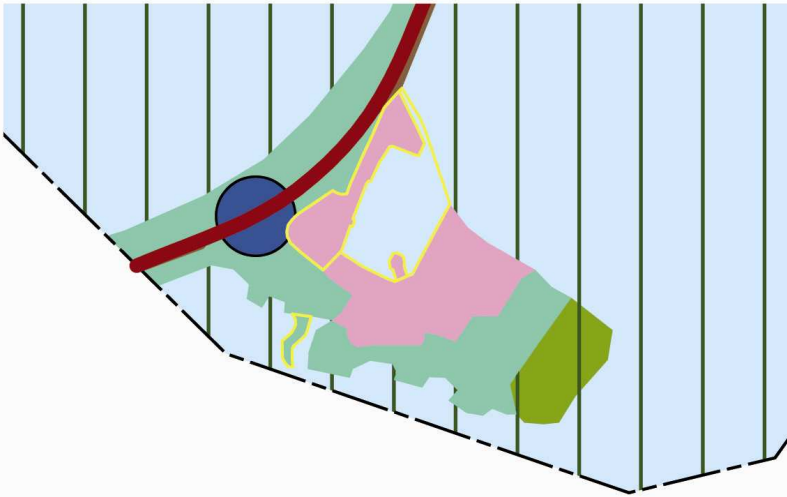
3601 Ouddorp, Toppershoedje (agrarisch landschap wordt verblijfsrecreatiegebied)



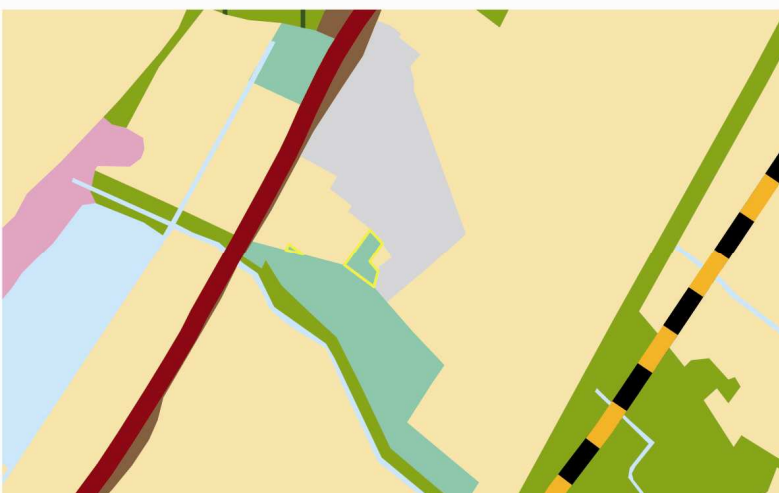
3602 Stellendam, begraafplaats (natuurgebied wordt stedelijk groen buiten de contour)



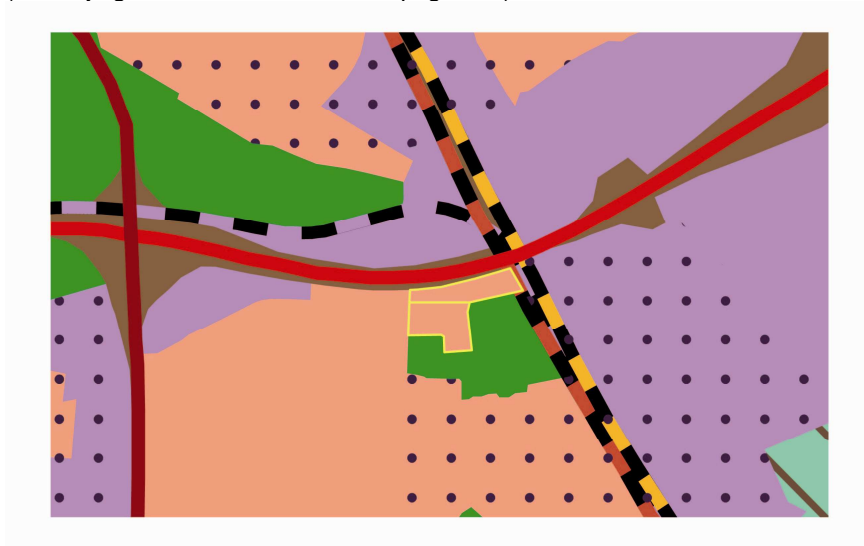
3603, 3604, 3605 Goedereede, Port Zélande (recreatiegebied wordt verblijfsrecreatiegebied en water, water wordt recreatiegebied en verblijfsrecreatiegebied)



3801 Noordwijkerhout, Tespelduin (bollenteeltgebied wordt recreatiegebied)



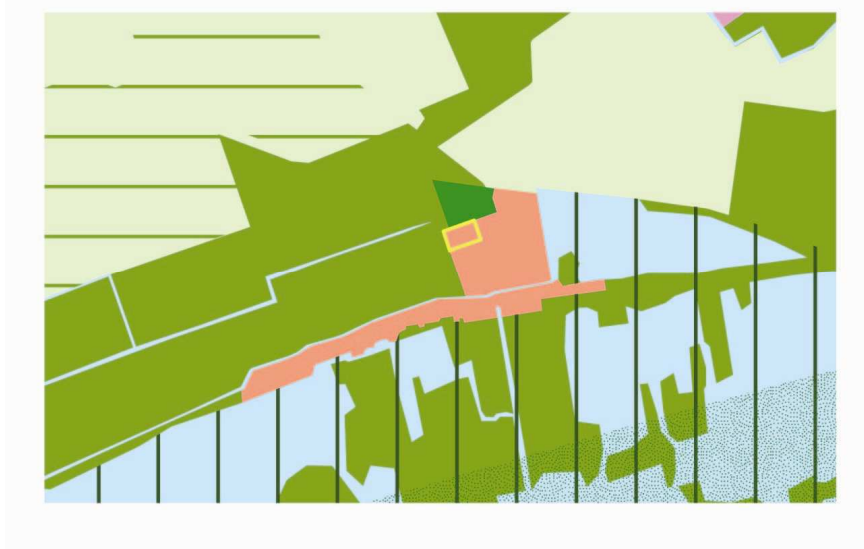
3901, 3902 Barendrecht, LOC De Bongerd en strook langs A15
(stedelijk groen wordt stads- en dorpsgebied)



4001, 4002 Westland, Maasdijk (glastuinbouwconcentratiegebied wordt bedrijventerrein en vice versa)



4101 Nieuwkoop, Noorden (stedelijk groen buiten de contour wordt stads- en dorpsgebied)



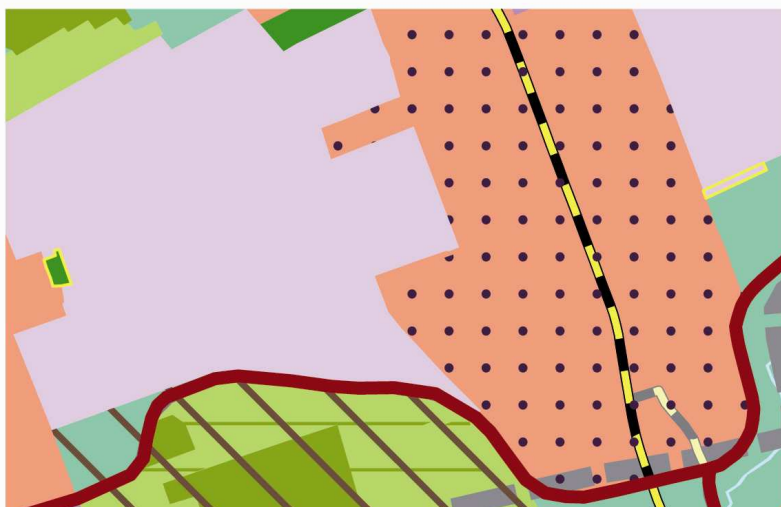
4301 Noordwijk, Middengebied (agrarisch landschap - bollenteelt wordt stedelijk groen buiten de contour)



4401 Noordwijk, Duindamseweg (agrarisch landschap - bollenteelt wordt verblijfsrecreatiegebied)



4503, 4504 Pijnacker-Nootdorp, Delfgauw en Oostland (glastuinbouwbedrijfsgebied wordt stedelijk groen buiten de contour) en (recreatiegebied wordt glastuinbouwbedrijfsgebied)



4601, 4602 Natura2000, Hoeksche Waard

(links: Natura2000 geschrapt en rechts: Natura2000 toegevoegd)



5101 Bodegraven, Rijnhoek (bedrijventerrein wordt stads- en dorpsgebied)



5102, 5103 Reeuwijk, tussen Zoutman en A12

(recreatiegebied wordt stads- en dorpsgebied en bedrijventerrein wordt recreatiegebied)

