



Memo

nummer 140926 - 271573
datum 26 september 2014
aan Ebel Schepers Provincie Zuid-Holland
van Enno Been Antea Group
kopie
project PIP Nw Reijerwaard
projectnummer 271573
betreft Herberekeningen cumulatieve geluidsbelasting bedrijventerrein Nieuw Reijerwaard

Inleiding

Ten behoeve van het Inpassingsplan Nieuw Reijerwaard, vastgesteld op 26 juni 2013, is een akoestisch onderzoek uitgevoerd. In dat onderzoek is de cumulatieve geluidbelasting (industrielawaai plus wegverkeerslawaai) als gevolg van het Inpassingsplan bepaald. Daarbij is voor Industrielawaai een oppervlaktebron van 55 dB/m² op 5 meter hoogte aangehouden voor (milieu)bedrijfs categorie 4.1. De Raad van State heeft bij uitspraak van 20 augustus 2014 (201306769/1/R6) het Inpassingsplan Nieuw Reijerwaard gedeeltelijk vernietigd. Daarbij heeft de Raad van State overwogen dat er gerekend is met een te laag bronvermogen voor industrielawaai, omdat een groter bouwvolume (bouwhoogtes tot 30 m) ook tot meer geluidsbronnen kan leiden en dat er geen (te weinig) rekening gehouden is met het effect van bronnen op grote hoogte (30 m).

Uitgangspunten herberekening

Naar aanleiding van deze gedeeltelijke vernietiging door de Raad van State zijn voor industrielawaai herberekeningen uitgevoerd. Daarbij is in de basis uitgegaan van het akoestisch model dat ten grondslag heeft gelegen aan de berekeningen zoals weergegeven in het rapport "Akoestisch onderzoek Ontwikkeling bedrijventerrein Nieuw Reijerwaard te Ridderkerk" van 3 mei 2013, revisie 06A.

Voor de herberekeningen is het genoemd rekenmodel aangepast aan de hand van de in het beroep ingebrachte memo van 15 november 2013 (131115-MR-00) betreffende de gewijzigde verkeerssituatie bij de aansluiting van de 2e ontsluitingsweg op de bestaande Voorweg. Verder zijn enkele extra toetspunten toegevoegd.

Naar aanleiding van de uitspraak van de Raad van State wordt het Inpassingsplan gewijzigd en wordt op de bestemming "Bedrijventerrein" de vestiging van bedrijven in maximaal (milieu)bedrijfs categorie 4.1 mogelijk. Op sommige plaatsen is conform de oorspronkelijke milieuzonering op het bedrijventerrein maximaal (milieu)bedrijfs categorie 3 toegestaan. In bijlage 1A zijn de maximaal toegestane (milieu)bedrijfs categorieën weergegeven.

Bij de herberekeningen is rekening gehouden met de hoogte waarop de bedrijfsbronnen zich zouden kunnen vinden. Op het bestemmingsplanvlak "Bedrijventerrein" zijn verschillende maximale bouwhoogtes toegestaan. Het betreft hoogtes van 10, 20 of 30 meter. In bijlage 1B zijn deze maximaal toegestane bouwhoogtes weergegeven.

Bij de herberekeningen is voor industrielawaai thans uitgegaan van de volgende oppervlakte bronnen:

(Milieu)bedrijfs categorie	Bronvermogen oppervlaktebron
3	47 dB/m ² op 1,5 meter hoogte <u>en</u> 47 dB/m ² op de maximale bouwhoogte
4.1	55 dB/m ² op 1,5 meter hoogte <u>en</u> 55 dB/m ² op de maximale bouwhoogte
4.2	57,2 dB/m ² *)

*) Deze (milieu)bedrijfs categorie komt uitsluitend voor op het bestaande industrieterrein VerenAmbacht.

Met de oppervlaktebron op 10, 20 en 30 meter hoogte wordt het effect van de mogelijk hoger gelegen bronnen (condensors op het dak) gesimuleerd. Met de oppervlaktebron op 1,5 meter wordt dan het effect van de lager gelegen bronnen (vrachtwagens, vorkheftrucks) gesimuleerd.

Door voor (milieu)bedrijfs categorie 4.1 te rekenen met zowel een oppervlaktebron van 55 dB/m² op 10, 20 of 30 m hoogte als een oppervlaktebron van 55 dB/m² op 1,5 meter hoogte wordt cumulatief gerekend met een bronvermogen van $55 + 55 = 58$ dB/m², zodat ook rekening gehouden wordt met een hogere geluidbelasting als gevolg van het grotere bouwvolume.

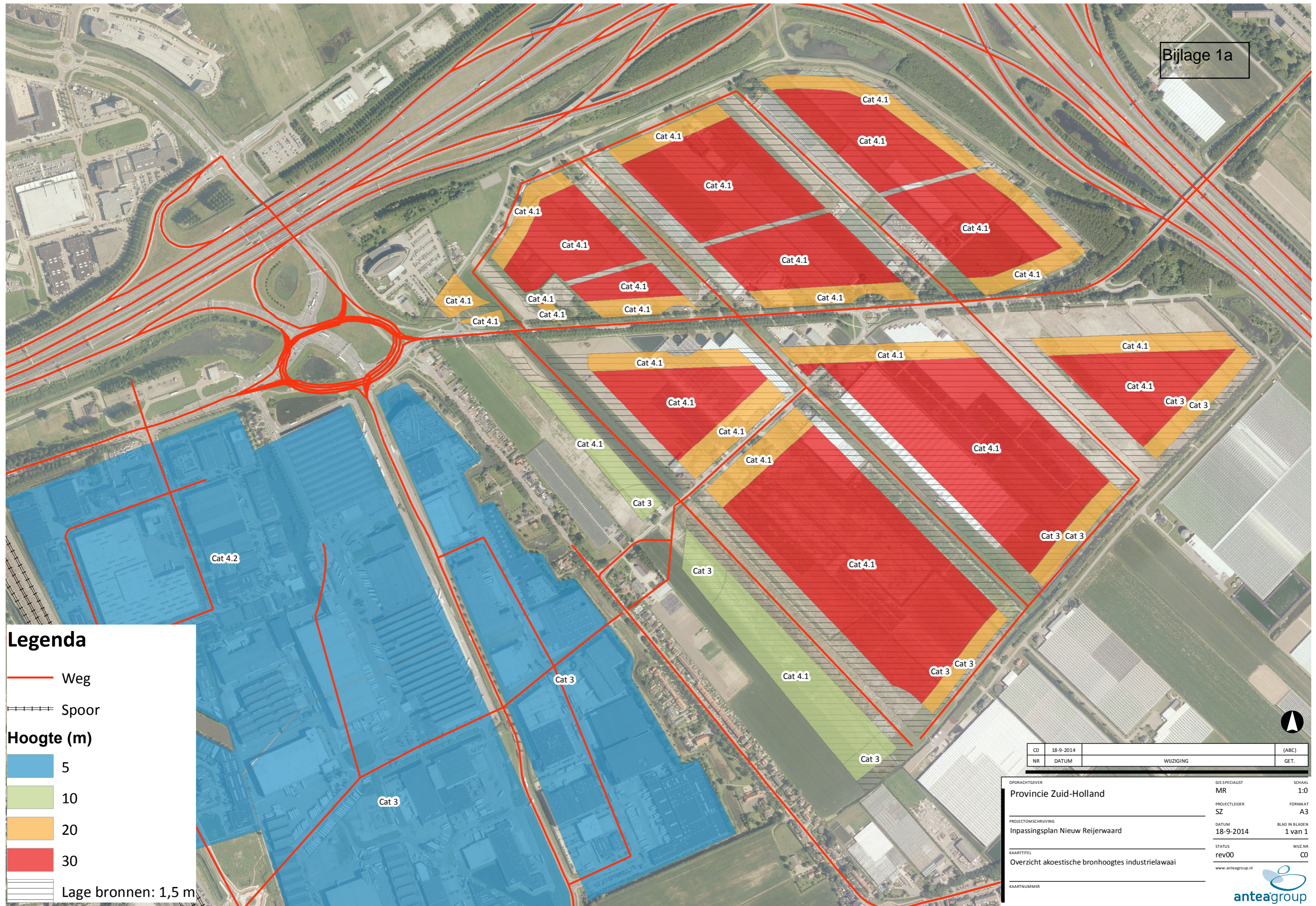
Voor het overige zijn de herberekeningen uitgevoerd met dezelfde uitgangspunten, de zelfde versie van het rekenprogramma en dezelfde reken- en meetvoorschriften als aangehouden voor de berekeningen ten behoeve van de genoemde rapportage.

Resultaten


De herberekeningen met de gewijzigde uitgangspunten voor industrielawaai leveren ten opzichte van de eerder uitgevoerde berekeningen licht aangepaste cumulatieve geluidbelastingen op.

De resultaten zijn weergegeven in bijlage 3. De in deze bijlage genoemde toetspunten zijn weergegeven in bijlage 2.



De hoogst berekende cumulatieve geluidbelasting bedraagt (exclusief correctie op grond van artikel 110g Wgh) 64 dB ter plaatse van de noord-oost gevel van de woning Voorweg 2. Ter hoogte van andere woningen wordt de cumulatieve geluidsbelasting 63 dB(A) of lager.




Legenda

-  Weg
-  Spoor

Hoogte (m)

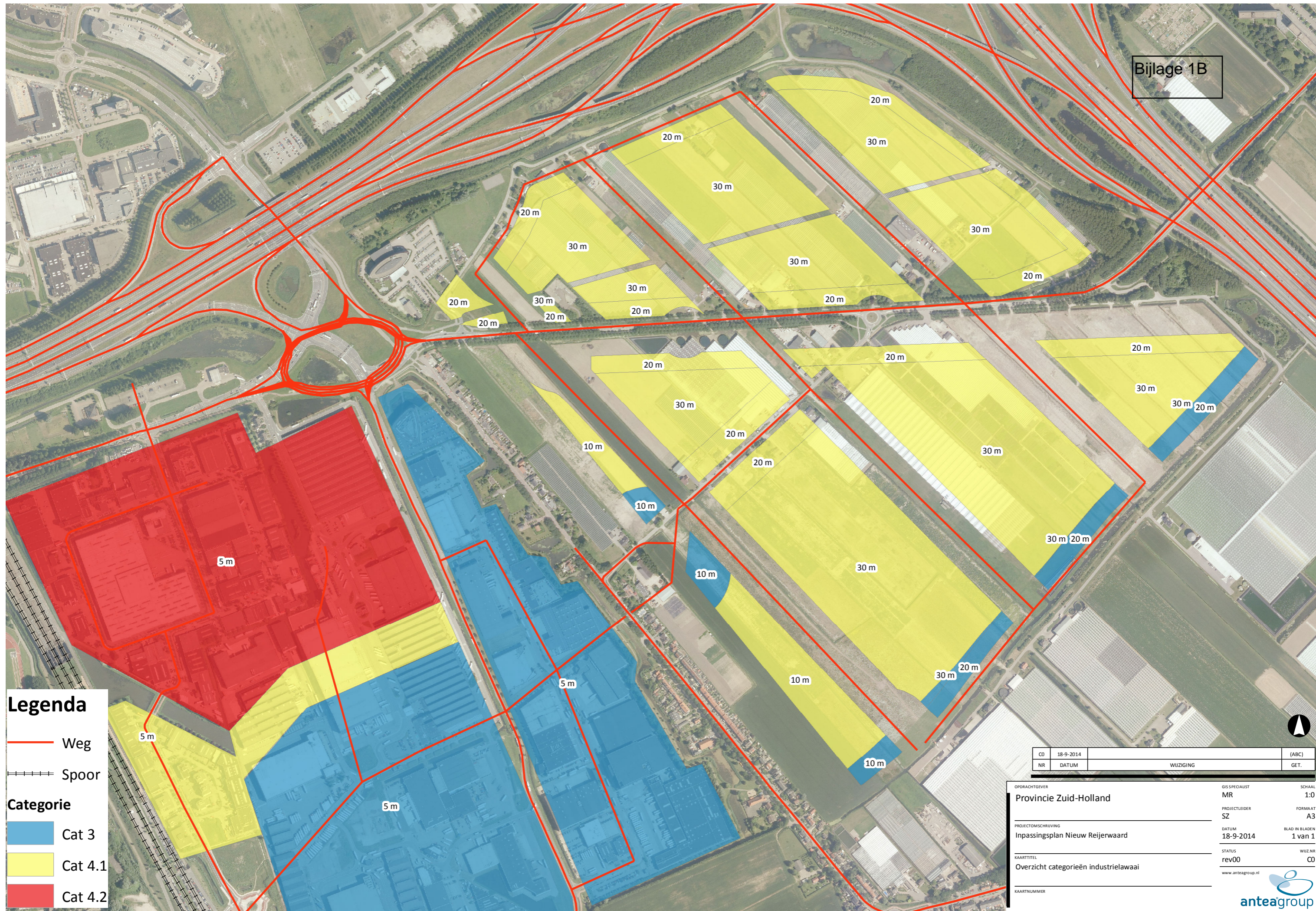
-  5
-  10
-  20
-  30

 Lage bronnen: 1,5 m

CD	18-9-2014		(ABC)
NR	DATUM	WIJZIGING	GET.

OPDRACHTGEVER	GIS SPECIALIST	SCHAAL
Provincie Zuid-Holland	MR	1:0
PROJECTLEIDER	FORMAAT	
SZ	A3	
PROJECTOMSCHRIJVING	DATUM	BLAD IN BLADEN
Inpassingsplan Nieuw Reijerwaard	18-9-2014	1 van 1
KAARTITEL	STATUS	WIJZ.NR
Overzicht akoestische bronhoogtes industrielaai	rev00	C0
www.anteagroup.nl		
KAARTNUMMER		





Legenda

— Weg

- - - - - Spoor

Categorie

■ Cat 3

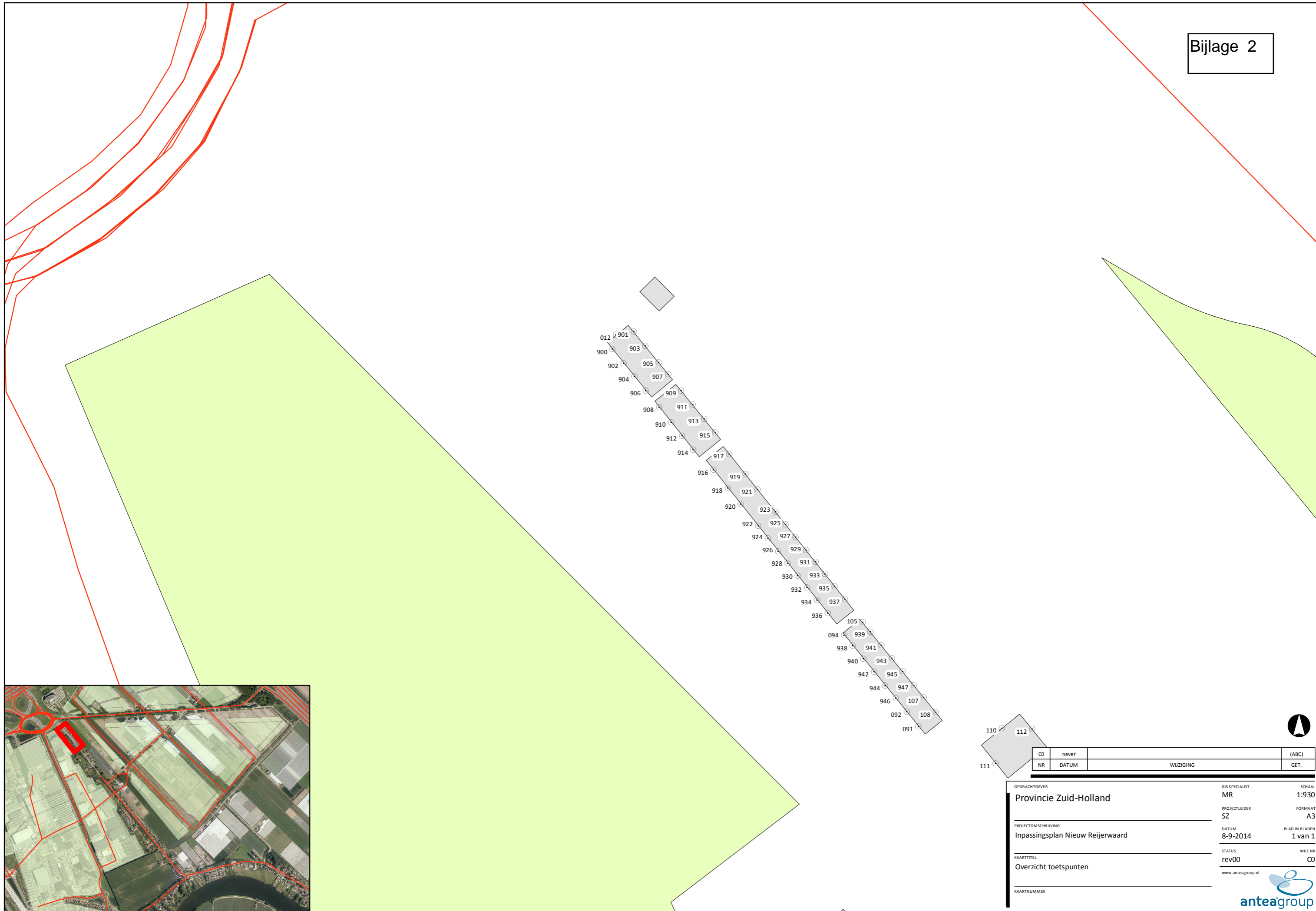
■ Cat 4.1

■ Cat 4.2

CD	18-9-2014	(ABC)
NR	DATUM	GET.
		WIJZIGING

OPDRACHTGEVER	GIS SPECIALIST	SCHAAL
Provincie Zuid-Holland	MR	1:0
PROJECTLEIDER	FORMAAT	
SZ	A3	
PROJECTOMSCHRIJVING	DATUM	BLAD IN BLADEN
Inpassingsplan Nieuw Reijerwaard	18-9-2014	1 van 1
KAARTITEL	STATUS	WIJZ.NR
Overzicht categorieën industrielaawai	rev00	C0
KAARTNUMMER	www.anteagroup.nl	





110	112				
111		CD	never		(ABC)
		NR	DATUM	WIJZIGING	GET.

OPDRACHTGEVER	GIS SPECIALIST	SCHAAL
Provincie Zuid-Holland	MR	1:930
PROJECTLEIDER	PROJECTOMSCHRIJVING	FORMAAT
SZ	Inpassingsplan Nieuw Reijerwaard	A3
DATUM	STATUS	BLAD IN BLADEN
8-9-2014	rev00	1 van 1
KAARTTITEL	KAARTNUMMER	WIJZ.NR
Overzicht toetspunten		C0
		www.anteagroup.nl



CD	never	(ABC)
NR	DATUM	WIJZIGING
		GET.

OPDRACHTGEVER	GIS SPECIALIST	SCHAAL
Provincie Zuid-Holland	MR	1:930
PROJECTOMSCHRIJVING	PROJECTLEIDER	FORMAAT
Inpassingsplan Nieuw Reijerwaard	SZ	A3
KAARTTITEL	DATUM	BLAD IN BLADEN
Overzicht toetspunten	8-9-2014	1 van 1
KAARTNUMMER	STATUS	WIJZ.NR
	rev00	C0
	www.anteagroup.nl	





CD	never	(ABC)
NR	DATUM	WIJZIGING GET.

OPDRACHTGEVER	GIS SPECIALIST	SCHAAL
Provincie Zuid-Holland	MR	1:930
PROJECTLEIDER	PROJECTLEIDER	FORMAAT
SZ	SZ	A3
PROJECTOMSCHRIJVING	DATUM	BLAD IN BLADEN
Inpassingsplan Nieuw Reijerwaard	8-9-2014	1 van 1
KAARTTITEL	STATUS	WIJZ.NR
Overzicht toetspunten	rev00	C0
KAARTNUMMER	www.anteagroup.nl	



1000 1014
1003 1015
1006 026

032
031

020
015

016

027



CD	never	(ABC)
NR	DATUM	WIJZIGING
		GET.

OPDRACHTGEVER	GIS SPECIALIST	SCHAAL
Provincie Zuid-Holland	MR	1:930
PROJECTLEIDER	PROJECTLEIDER	FORMAAT
SZ	SZ	A3
PROJECTOMSCHRIJVING	DATUM	BLAD IN BLADEN
Inpassingsplan Nieuw Reijerwaard	8-9-2014	1 van 1
KAARTTITEL	STATUS	WIJZ.NR
Overzicht toetspunten	rev00	C0
KAARTNUMMER	www.anteagroup.nl	





CD	never	(ABC)
NR	DATUM	WIJZIGING
		GET.

OPDRACHTGEVER	GIS SPECIALIST	SCHAAL
Provincie Zuid-Holland	MR	1:930
PROJECTLEIDER	SZ	FORMAAT
		A3
PROJECTOMSCHRIJVING	DATUM	BLAD IN BLADEN
Inpassingsplan Nieuw Reijerwaard	8-9-2014	1 van 1
KAARTTITEL	STATUS	WIJZ.NR
Overzicht toetspunten	rev00	C0
KAARTNUMMER	www.anteagroup.nl	



Naam	Omschrijving	Oriëntatie	Hoogte	2022 Project -	2022 Project -	L*VL	L*IL	Lcum	LVL,cum
				Wegverkeer excl. aftrek 110g	Industrielawaai incl. windturbines				
				Lden	Etmaal				excl. aftrek 110g
023_A	Rijksstraatweg 202	NW	1,5	53,26	52,80	53,26	53,80	56,55	57
023_B	Rijksstraatweg 202	NW	4,5	54,93	57,17	54,93	58,17	59,86	60
024_A	Rijksstraatweg 202	NO	1,5	47,93	54,14	47,93	55,14	55,90	56
024_B	Rijksstraatweg 202	NO	4,5	50,81	57,24	50,81	58,24	58,96	59
025_A	Rijksstraatweg 210	ZO	1,5	52,28	53,42	52,28	54,42	56,49	56
025_B	Rijksstraatweg 210	ZO	4,5	54,16	53,54	54,16	54,54	57,36	57
025_C	Rijksstraatweg 210	ZO	7,5	54,32	49,74	54,32	50,74	55,90	56
022_A	Rijksstraatweg 281	NW	1,5	56,63	54,04	56,63	55,04	58,92	59
022_B	Rijksstraatweg 281	NW	4,5	58,53	55,80	58,53	56,80	60,76	61
021_A	Rijksstraatweg 283	ZO	1,5	48,32	47,50	48,32	48,50	51,42	51
021_B	Rijksstraatweg 283	ZO	4,5	51,13	47,24	51,13	48,24	52,93	53
016_A	Rijksstraatweg 316	NW	1,5	56,96	58,92	56,96	59,92	61,70	62
016_B	Rijksstraatweg 316	NW	4,5	59,29	59,29	59,29	60,29	62,83	63
015_A	Rijksstraatweg 318	ZO	1,5	54,53	55,40	54,53	56,40	58,58	59
015_B	Rijksstraatweg 318	ZO	4,5	56,75	57,41	56,75	58,41	60,67	61
020_A	Rijksstraatweg 318	NW	1,5	56,04	58,27	56,04	59,27	60,96	61
020_B	Rijksstraatweg 318	NW	4,5	58,40	58,55	58,40	59,55	62,02	62
322-2_A	Rijksstraatweg 322	NO	1,5	53,90	60,65	53,90	61,65	62,32	62
322-2_B	Rijksstraatweg 322	NO	4,5	55,51	60,60	55,51	61,60	62,56	63
322-3_A	Rijksstraatweg 322	ZO	1,5	50,95	58,06	50,95	59,06	59,68	60
322-3_B	Rijksstraatweg 322	ZO	4,5	53,23	58,24	53,23	59,24	60,21	60
322-4_A	Rijksstraatweg 322	ZW	1,5	49,46	54,25	49,46	55,25	56,27	56
322-4_B	Rijksstraatweg 322	ZW	4,5	55,20	56,11	55,20	57,11	59,27	59
322-1_A	Rijksstraatweg 322	NW	1,5	51,22	59,61	51,22	60,61	61,08	61
322-1_B	Rijksstraatweg 322	NW	4,5	56,50	59,90	56,50	60,90	62,25	62
027_A	Rijksstraatweg 325	NW	1,5	54,24	58,84	54,24	59,84	60,90	61
027_B	Rijksstraatweg 325	NW	4,5	56,58	59,30	56,58	60,30	61,84	62
119_A	Rijksstraatweg 326	ZW	1,5	54,97	56,35	54,97	57,35	59,33	59
119_B	Rijksstraatweg 326	ZW	4,5	56,96	56,74	56,96	57,74	60,38	60
1012_A	Rijksstraatweg 328	NO	1,5	51,98	60,21	51,98	61,21	61,70	62
1012_B	Rijksstraatweg 328	NO	4,5	55,07	60,16	55,07	61,16	62,12	62
1018_A	Rijksstraatweg 328	NW	1,5	51,11	58,57	51,11	59,57	60,15	60
1018_B	Rijksstraatweg 328	NW	4,5	55,76	59,87	55,76	60,87	62,04	62
118_A	Rijksstraatweg 328	ZW	1,5	55,28	56,48	55,28	57,48	59,53	60
118_B	Rijksstraatweg 328	ZW	4,5	57,11	56,76	57,11	57,76	60,46	60
1011_A	Rijksstraatweg 330	NO	1,5	52,79	60,67	52,79	61,67	62,20	62
1011_B	Rijksstraatweg 330	NO	4,5	54,07	60,60	54,07	61,60	62,31	62
1017_A	Rijksstraatweg 330	NW	1,5	49,63	54,55	49,63	55,55	56,54	57
1017_B	Rijksstraatweg 330	NW	4,5	54,54	57,36	54,54	58,36	59,87	60
117_A	Rijksstraatweg 330	ZW	1,5	50,22	52,42	50,22	53,42	55,12	55
117_B	Rijksstraatweg 330	ZW	4,5	55,60	56,52	55,60	57,52	59,68	60
026_A	Rijksstraatweg 331	ZO	1,5	51,60	58,37	51,60	59,37	60,04	60
026_B	Rijksstraatweg 331	ZO	4,5	54,47	58,63	54,47	59,63	60,79	61
1006_A	Rijksstraatweg 331	ZW	1,5	52,08	58,24	52,08	59,24	60,00	60
1006_B	Rijksstraatweg 331	ZW	4,5	54,86	58,64	54,86	59,64	60,89	61
1015_A	Rijksstraatweg 331	NO	1,5	52,51	58,88	52,51	59,88	60,61	61
1015_B	Rijksstraatweg 331	NO	4,5	56,32	59,07	56,32	60,07	61,60	62
1010_A	Rijksstraatweg 332	NO	1,5	53,38	60,69	53,38	61,69	62,29	62
1010_B	Rijksstraatweg 332	NO	4,5	54,93	60,61	54,93	61,61	62,45	62
1016_A	Rijksstraatweg 332	NW	1,5	50,23	53,67	50,23	54,67	56,00	56
1016_B	Rijksstraatweg 332	NW	4,5	54,46	56,63	54,46	57,63	59,34	59
116_A	Rijksstraatweg 332	ZW	1,5	51,05	52,73	51,05	53,73	55,60	56
116_B	Rijksstraatweg 332	ZW	4,5	56,27	56,59	56,27	57,59	59,99	60
1000_A	Rijksstraatweg 333	NW	1,5	52,40	59,38	52,40	60,38	61,02	61
1000_B	Rijksstraatweg 333	NW	4,5	56,31	59,58	56,31	60,58	61,96	62
1003_A	Rijksstraatweg 333	ZW	1,5	52,02	58,19	52,02	59,19	59,95	60
1003_B	Rijksstraatweg 333	ZW	4,5	54,87	58,60	54,87	59,60	60,86	61
1003_C	Rijksstraatweg 333	ZW	7,5	56,24	59,03	56,24	60,03	61,55	62
1014_A	Rijksstraatweg 333	NO	1,5	52,29	58,93	52,29	59,93	60,62	61
1014_B	Rijksstraatweg 333	NO	4,5	56,11	59,09	56,11	60,09	61,55	62
1009_A	Rijksstraatweg 334	NO	1,5	52,72	60,79	52,72	61,79	62,30	62
1009_B	Rijksstraatweg 334	NO	4,5	54,29	60,70	54,29	61,70	62,42	62
115_A	Rijksstraatweg 334	ZW	1,5	50,98	53,02	50,98	54,02	55,77	56
115_B	Rijksstraatweg 334	ZW	4,5	56,04	56,63	56,04	57,63	59,92	60
1008_A	Rijksstraatweg 336	NO	1,5	51,93	60,91	51,93	61,91	62,33	62
1008_B	Rijksstraatweg 336	NO	4,5	53,54	60,83	53,54	61,83	62,43	62
113_A	Rijksstraatweg 336	ZW	1,5	51,07	53,07	51,07	54,07	55,83	56
113_B	Rijksstraatweg 336	ZW	4,5	56,15	56,64	56,15	57,64	59,97	60
114_A	Rijksstraatweg 336	NW	1,5	50,71	58,92	50,71	59,92	60,41	60
114_B	Rijksstraatweg 336	NW	4,5	54,68	59,46	54,68	60,46	61,48	61
1002_A	Rijksstraatweg 337	NW	1,5	52,53	59,26	52,53	60,26	60,94	61
1002_B	Rijksstraatweg 337	NW	4,5	55,86	59,55	55,86	60,55	61,82	62
1005_A	Rijksstraatweg 337	ZW	1,5	50,73	57,86	50,73	58,86	59,48	59

Naam	Omschrijving	Oriëntatie	Hoogte	2022 Project -	2022 Project -	L*VL	L*IL	Lcum	LVL,cum excl. aftrek 110g
				Wegverkeer excl. aftrek 110g	Industrielawaai incl. windturbines Etmal				
1005_B	Rijksstraatweg 337	ZW	4,5	54,36	58,48	54,36	59,48	60,64	61
1013_A	Rijksstraatweg 337	NO	1,5	51,32	57,98	51,32	58,98	59,67	60
1013_B	Rijksstraatweg 337	NO	4,5	54,38	58,72	54,38	59,72	60,83	61
1001_A	Rijksstraatweg 339	NW	1,5	55,29	59,18	55,29	60,18	61,40	61
1001_B	Rijksstraatweg 339	NW	4,5	56,93	59,38	56,93	60,38	62,00	62
1004_A	Rijksstraatweg 339	ZW	1,5	53,86	58,40	53,86	59,40	60,47	60
1004_B	Rijksstraatweg 339	ZW	4,5	55,05	59,18	55,05	60,18	61,34	61
1007_A	Rijksstraatweg 339	NO	1,5	53,11	58,79	53,11	59,79	60,63	61
1007_B	Rijksstraatweg 339	NO	4,5	55,66	58,96	55,66	59,96	61,33	61
110_A	Rijksstraatweg 340	NW	1,5	55,55	58,22	55,55	59,22	60,77	61
110_B	Rijksstraatweg 340	NW	4,5	57,40	58,32	57,40	59,32	61,48	61
111_A	Rijksstraatweg 340	ZW	1,5	49,62	55,64	49,62	56,64	57,43	57
111_B	Rijksstraatweg 340	ZW	4,5	54,58	56,69	54,58	57,69	59,42	59
112_A	Rijksstraatweg 340	NO	1,5	55,23	60,88	55,23	61,88	62,73	63
112_B	Rijksstraatweg 340	NO	4,5	56,66	60,77	56,66	61,77	62,94	63
091_A	Rijksstraatweg 342	ZW	1,5	51,41	51,60	51,41	52,60	55,06	55
091_B	Rijksstraatweg 342	ZW	4,5	56,70	57,24	56,70	58,24	60,55	61
108_A	Rijksstraatweg 342	NO	1,5	55,81	60,01	55,81	61,01	62,16	62
108_B	Rijksstraatweg 342	NO	4,5	57,23	59,92	57,23	60,92	62,47	62
092_A	Rijksstraatweg 344	ZW	1,5	51,37	51,17	51,37	52,17	54,80	55
092_B	Rijksstraatweg 344	ZW	4,5	56,57	57,17	56,57	58,17	60,45	60
092_C	Rijksstraatweg 344	ZW	7,5	57,24	57,77	57,24	58,77	61,08	61
107_A	Rijksstraatweg 344	NO	1,5	55,82	60,07	55,82	61,07	62,20	62
107_B	Rijksstraatweg 344	NO	4,5	57,23	59,98	57,23	60,98	62,51	63
107_C	Rijksstraatweg 344	NO	7,5	57,47	60,35	57,47	61,35	62,84	63
946_A	Rijksstraatweg 346	ZW	1,5	51,48	51,11	51,48	52,11	54,82	55
946_B	Rijksstraatweg 346	ZW	4,5	56,72	57,19	56,72	58,19	60,53	61
947_A	Rijksstraatweg 346	NO	1,5	55,73	60,13	55,73	61,13	62,23	62
947_B	Rijksstraatweg 346	NO	4,5	57,14	60,03	57,14	61,03	62,52	63
944_A	Rijksstraatweg 348	ZW	1,5	51,54	51,11	51,54	52,11	54,84	55
944_B	Rijksstraatweg 348	ZW	4,5	56,75	57,22	56,75	58,22	60,56	61
945_A	Rijksstraatweg 348	NO	1,5	55,68	60,16	55,68	61,16	62,24	62
945_B	Rijksstraatweg 348	NO	4,5	57,10	60,06	57,10	61,06	62,53	63
942_A	Rijksstraatweg 350	ZW	1,5	51,63	51,16	51,63	52,16	54,91	55
942_B	Rijksstraatweg 350	ZW	4,5	56,84	57,26	56,84	58,26	60,62	61
943_A	Rijksstraatweg 350	NO	1,5	55,67	60,17	55,67	61,17	62,25	62
943_B	Rijksstraatweg 350	NO	4,5	57,08	60,06	57,08	61,06	62,52	63
940_A	Rijksstraatweg 352	ZW	1,5	51,68	51,24	51,68	52,24	54,98	55
940_B	Rijksstraatweg 352	ZW	4,5	56,86	57,31	56,86	58,31	60,66	61
941_A	Rijksstraatweg 352	NO	1,5	55,69	60,16	55,69	61,16	62,24	62
941_B	Rijksstraatweg 352	NO	4,5	57,11	60,05	57,11	61,05	62,52	63
938_A	Rijksstraatweg 354	ZW	1,5	51,81	51,45	51,81	52,45	55,15	55
938_B	Rijksstraatweg 354	ZW	4,5	57,01	57,39	57,01	58,39	60,76	61
939_A	Rijksstraatweg 354	NO	1,5	55,69	60,14	55,69	61,14	62,23	62
939_B	Rijksstraatweg 354	NO	4,5	57,11	60,04	57,11	61,04	62,52	63
094_A	Rijksstraatweg 356	ZW	1,5	51,84	52,61	51,84	53,61	55,82	56
094_B	Rijksstraatweg 356	ZW	4,5	56,95	57,73	56,95	58,73	60,94	61
094_C	Rijksstraatweg 356	ZW	7,5	57,53	58,31	57,53	59,31	61,52	62
105_A	Rijksstraatweg 356	NO	1,5	55,74	60,15	55,74	61,15	62,25	62
105_B	Rijksstraatweg 356	NO	4,5	57,17	60,05	57,17	61,05	62,54	63
105_C	Rijksstraatweg 356	NO	7,5	57,35	60,28	57,35	61,28	62,76	63
936_A	Rijksstraatweg 358	ZW	1,5	52,20	51,83	52,20	52,83	55,54	56
936_B	Rijksstraatweg 358	ZW	4,5	57,17	57,47	57,17	58,47	60,88	61
937_A	Rijksstraatweg 358	NO	1,5	55,83	60,09	55,83	61,09	62,22	62
937_B	Rijksstraatweg 358	NO	4,5	57,25	59,96	57,25	60,96	62,50	62
934_A	Rijksstraatweg 360	ZW	1,5	52,38	51,63	52,38	52,63	55,52	56
934_B	Rijksstraatweg 360	ZW	4,5	57,35	57,41	57,35	58,41	60,92	61
935_A	Rijksstraatweg 360	NO	1,5	55,79	60,07	55,79	61,07	62,20	62
935_B	Rijksstraatweg 360	NO	4,5	57,20	59,94	57,20	60,94	62,47	62
932_A	Rijksstraatweg 362	ZW	1,5	52,34	51,58	52,34	52,58	55,47	55
932_B	Rijksstraatweg 362	ZW	4,5	57,42	57,40	57,42	58,40	60,95	61
933_A	Rijksstraatweg 362	NO	1,5	55,89	60,05	55,89	61,05	62,21	62
933_B	Rijksstraatweg 362	NO	4,5	57,28	59,92	57,28	60,92	62,48	62
930_A	Rijksstraatweg 364	ZW	1,5	52,35	51,58	52,35	52,58	55,48	55
930_B	Rijksstraatweg 364	ZW	4,5	57,31	57,39	57,31	58,39	60,89	61
931_A	Rijksstraatweg 364	NO	1,5	55,89	60,03	55,89	61,03	62,19	62
931_B	Rijksstraatweg 364	NO	4,5	57,29	59,91	57,29	60,91	62,48	62
928_A	Rijksstraatweg 366	ZW	1,5	52,38	51,60	52,38	52,60	55,50	56
928_B	Rijksstraatweg 366	ZW	4,5	57,40	57,39	57,40	58,39	60,93	61
929_A	Rijksstraatweg 366	NO	1,5	55,95	60,01	55,95	61,01	62,19	62
929_B	Rijksstraatweg 366	NO	4,5	57,37	59,89	57,37	60,89	62,49	62
926_A	Rijksstraatweg 368	ZW	1,5	52,59	51,63	52,59	52,63	55,62	56
926_B	Rijksstraatweg 368	ZW	4,5	57,63	57,39	57,63	58,39	61,04	61

Naam	Omschrijving	Oriëntatie	Hoogte	2022 Project -	2022 Project -	L*VL	L*IL	Lcum	LVL,cum
				Wegverkeer excl. aftrek 110g Lden	Industrielawaai incl. windturbines Etmal				
927_A	Rijksstraatweg 368	NO	1,5	55,97	60,00	55,97	61,00	62,19	62
927_B	Rijksstraatweg 368	NO	4,5	57,39	59,86	57,39	60,86	62,47	62
924_A	Rijksstraatweg 370	ZW	1,5	52,61	51,67	52,61	52,67	55,65	56
924_B	Rijksstraatweg 370	ZW	4,5	57,69	57,39	57,69	58,39	61,06	61
925_A	Rijksstraatweg 370	NO	1,5	55,97	59,98	55,97	60,98	62,17	62
925_B	Rijksstraatweg 370	NO	4,5	57,39	59,84	57,39	60,84	62,46	62
922_A	Rijksstraatweg 372	ZW	1,5	52,70	51,71	52,70	52,71	55,72	56
922_B	Rijksstraatweg 372	ZW	4,5	57,78	57,38	57,78	58,38	61,10	61
923_A	Rijksstraatweg 372	NO	1,5	56,00	59,96	56,00	60,96	62,16	62
923_B	Rijksstraatweg 372	NO	4,5	57,42	59,81	57,42	60,81	62,45	62
920_A	Rijksstraatweg 374	ZW	1,5	52,84	51,80	52,84	52,80	55,83	56
920_B	Rijksstraatweg 374	ZW	4,5	57,93	57,38	57,93	58,38	61,17	61
921_A	Rijksstraatweg 374	NO	1,5	56,13	59,93	56,13	60,93	62,17	62
921_B	Rijksstraatweg 374	NO	4,5	57,57	59,77	57,57	60,77	62,47	62
918_A	Rijksstraatweg 376	ZW	1,5	52,54	51,90	52,54	52,90	55,73	56
918_B	Rijksstraatweg 376	ZW	4,5	57,84	57,37	57,84	58,37	61,12	61
919_A	Rijksstraatweg 376	NO	1,5	56,32	59,91	56,32	60,91	62,21	62
919_B	Rijksstraatweg 376	NO	4,5	57,59	59,75	57,59	60,75	62,46	62
916_A	Rijksstraatweg 378	ZW	1,5	51,09	52,21	51,09	53,21	55,29	55
916_B	Rijksstraatweg 378	ZW	4,5	57,28	57,42	57,28	58,42	60,90	61
917_A	Rijksstraatweg 378	NO	1,5	56,18	59,88	56,18	60,88	62,15	62
917_B	Rijksstraatweg 378	NO	4,5	57,58	59,72	57,58	60,72	62,44	62
914_A	Rijksstraatweg 380	ZW	1,5	53,40	52,44	53,40	53,44	56,43	56
914_B	Rijksstraatweg 380	ZW	4,5	58,60	57,73	58,60	58,73	61,68	62
915_A	Rijksstraatweg 380	NO	1,5	56,57	59,87	56,57	60,87	62,24	62
915_B	Rijksstraatweg 380	NO	4,5	57,92	59,72	57,92	60,72	62,55	63
912_A	Rijksstraatweg 382	ZW	1,5	53,65	52,09	53,65	53,09	56,39	56
912_B	Rijksstraatweg 382	ZW	4,5	58,89	57,60	58,89	58,60	61,76	62
913_A	Rijksstraatweg 382	NO	1,5	56,51	59,84	56,51	60,84	62,20	62
913_B	Rijksstraatweg 382	NO	4,5	57,97	59,69	57,97	60,69	62,55	63
910_A	Rijksstraatweg 384	ZW	1,5	53,81	52,08	53,81	53,08	56,47	56
910_B	Rijksstraatweg 384	ZW	4,5	59,10	57,57	59,10	58,57	61,85	62
911_A	Rijksstraatweg 384	NO	1,5	56,62	59,81	56,62	60,81	62,21	62
911_B	Rijksstraatweg 384	NO	4,5	58,08	59,67	58,08	60,67	62,58	63
908_A	Rijksstraatweg 386	ZW	1,5	53,95	52,46	53,95	53,46	56,72	57
908_B	Rijksstraatweg 386	ZW	4,5	59,26	57,66	59,26	58,66	61,98	62
909_A	Rijksstraatweg 386	NO	1,5	56,69	59,82	56,69	60,82	62,24	62
909_B	Rijksstraatweg 386	NO	4,5	58,08	59,67	58,08	60,67	62,58	63
906_A	Rijksstraatweg 390	ZW	1,5	54,02	52,22	54,02	53,22	56,65	57
906_B	Rijksstraatweg 390	ZW	4,5	59,37	57,45	59,37	58,45	61,94	62
907_A	Rijksstraatweg 390	NO	1,5	56,60	59,97	56,60	60,97	62,32	62
907_B	Rijksstraatweg 390	NO	4,5	58,19	59,63	58,19	60,63	62,59	63
904_A	Rijksstraatweg 392	ZW	1,5	54,26	51,80	54,26	52,80	56,60	57
904_B	Rijksstraatweg 392	ZW	4,5	59,63	57,29	59,63	58,29	62,02	62
905_A	Rijksstraatweg 392	NO	1,5	56,73	59,94	56,73	60,94	62,34	62
905_B	Rijksstraatweg 392	NO	4,5	58,33	59,60	58,33	60,60	62,62	63
902_A	Rijksstraatweg 394	ZW	1,5	54,41	51,75	54,41	52,75	56,67	57
902_B	Rijksstraatweg 394	ZW	4,5	59,80	57,25	59,80	58,25	62,10	62
903_A	Rijksstraatweg 394	NO	1,5	56,30	59,82	56,30	60,82	62,13	62
903_B	Rijksstraatweg 394	NO	4,5	58,41	59,58	58,41	60,58	62,64	63
012_A	Rijksstraatweg 396	NW	1,5	58,34	56,56	58,34	57,56	60,98	61
012_B	Rijksstraatweg 396	NW	4,5	61,60	57,46	61,60	58,46	63,32	63
900_A	Rijksstraatweg 396	ZW	1,5	54,49	51,98	54,49	52,98	56,81	57
900_B	Rijksstraatweg 396	ZW	4,5	59,87	57,27	59,87	58,27	62,15	62
901_A	Rijksstraatweg 396	NO	1,5	55,43	59,76	55,43	60,76	61,88	62
901_B	Rijksstraatweg 396	NO	4,5	58,57	59,57	58,57	60,57	62,69	63
030_A	Voorweg 2	NW	1,5	59,74	60,10	59,74	61,10	63,48	63
030_B	Voorweg 2	NW	4,5	60,76	60,22	60,76	61,22	64,01	64
031_A	Voorweg 2	ZW	1,5	55,96	54,87	55,96	55,87	58,93	59
031_B	Voorweg 2	ZW	4,5	57,96	54,67	57,96	55,67	59,97	60
031_C	Voorweg 2	ZW	7,5	58,42	54,85	58,42	55,85	60,33	60
032_A	Voorweg 2	NO	1,5	54,08	60,42	54,08	61,42	62,16	62
032_B	Voorweg 2	NO	4,5	55,66	60,40	55,66	61,40	62,43	62
032_C	Voorweg 2	NO	7,5	55,91	60,60	55,91	61,60	62,64	63
9933_A	Voorweg 2	NO	1,5	57,70	61,59	57,70	62,59	63,81	64
9933_B	Voorweg 2	NO	4,5	58,77	61,60	58,77	62,60	64,10	64